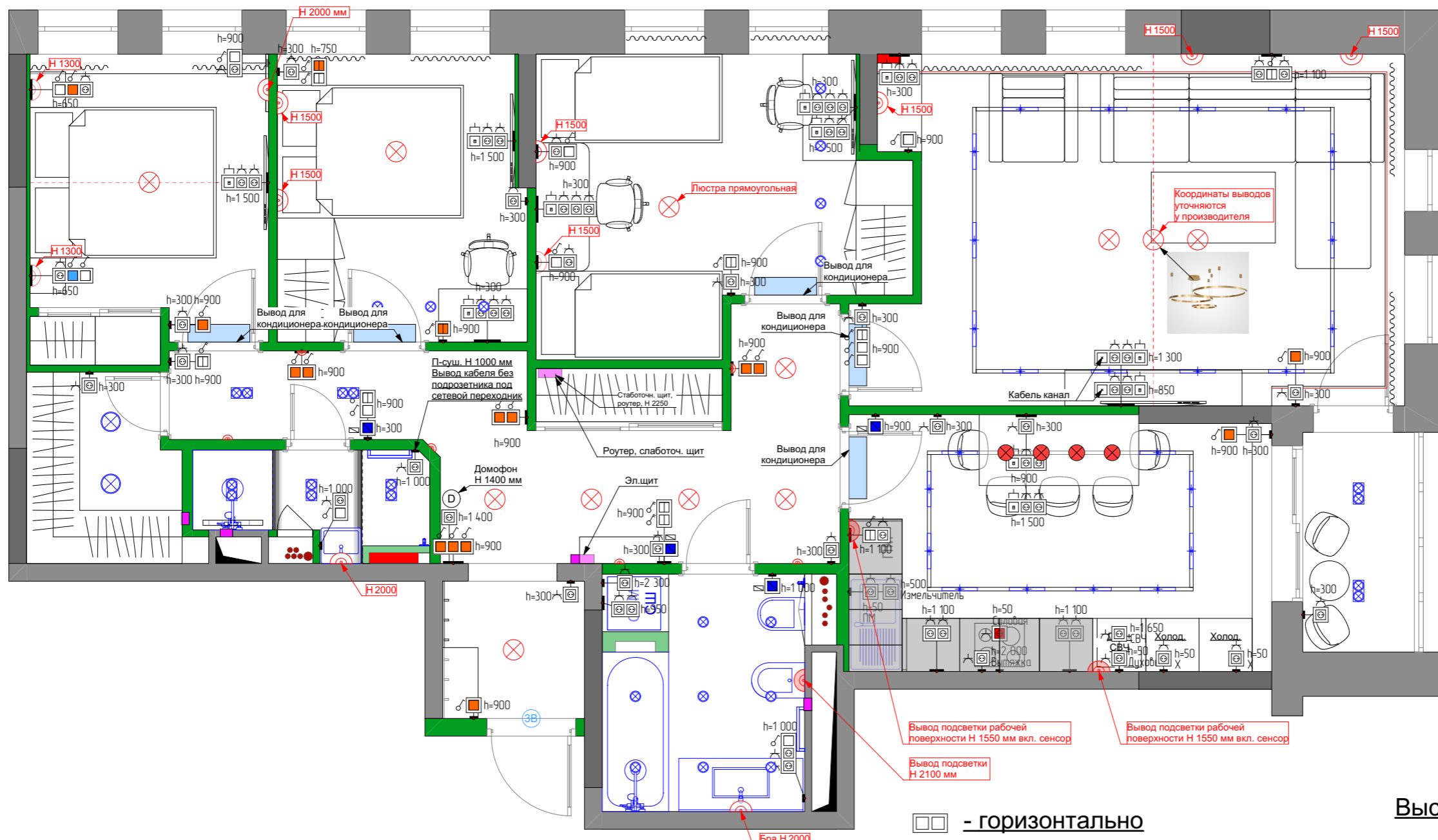


Условные обозначения

Люстра	⊗
Светильник подвесной	⊗
Светильник точечный	⊗
Светильник Downlight	⊗
Бра	⊗
Вывод подсветки мебели	⊗
Выкл. проходной 1-клав.	⊗
Выкл. проходной 2-клав.	⊗
Выкл. перекрестный 1-клав.	⊗
Выкл. перекрестный 2-клав.	⊗
Выключат. 1-клавишн.	⊗
Выключат. 2-клавишн.	⊗
Розетка потребительская	⊗
Розетка силовая	⊗
Розетка телевизионная	⊗
Розетка компьютерная	⊗
Вывод под акуст. колонку	⊗
Вывод принуд. вентил.	⊗
Звонок	⊗
Видеодомофон	⊗
Регулятор тёплого пола	⊗
Датчик движения	⊗
Кондиционер	⊗
Светодиодная лента	⊗
Трансформатор светодиодной ленты	⊗
Датчик присутствия	⊗
Трековый светильник	⊗



Высота выключателей 900 мм

Высота стандартных розеток 300 мм

Высота розеток и выключателей в санузлах 1000 мм

Все высоты даны от чистого пола!

Привязки горизонтальных розеток/выключателей даны относительно центров групп

Привязки вертикальных розеток/выключателей даны относительно центра нижней розетки/выключателя

Расстояние розеток и выключателей у дверных проёмов рассчитывать с припуском на наличник, т.е. центр крайней розетки или выключателя - 200 мм от проёма

□ - горизонтально

□ - вертикально

☉ - Дежурное освещение в коридоре H 250 мм

Заказчик		Квартира по адресу: г.Пушкино, 1-й Некрасовский проезд, д. 13	Лист	Масштаб	Стадия
Дизайнер	Ялицына В.А.		4		
Дата	22.06.23		Общий план инсталляции электроприборов на плане мебели		